

Bruttogesamtläche: ca. 300 m² (BGF)

Ausführungszeitraum: Planung 2015
Ausführung 2015

Baukosten: ca. 216.000 €

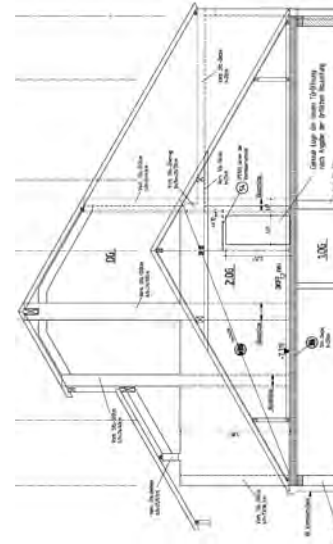
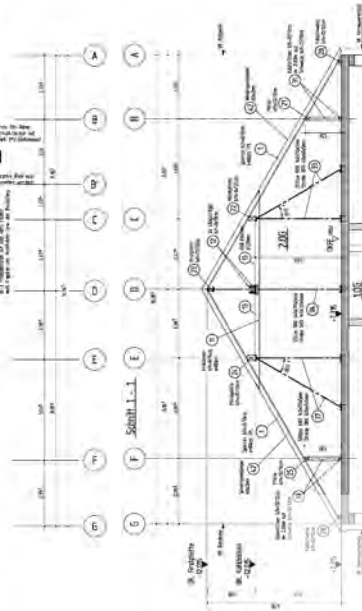
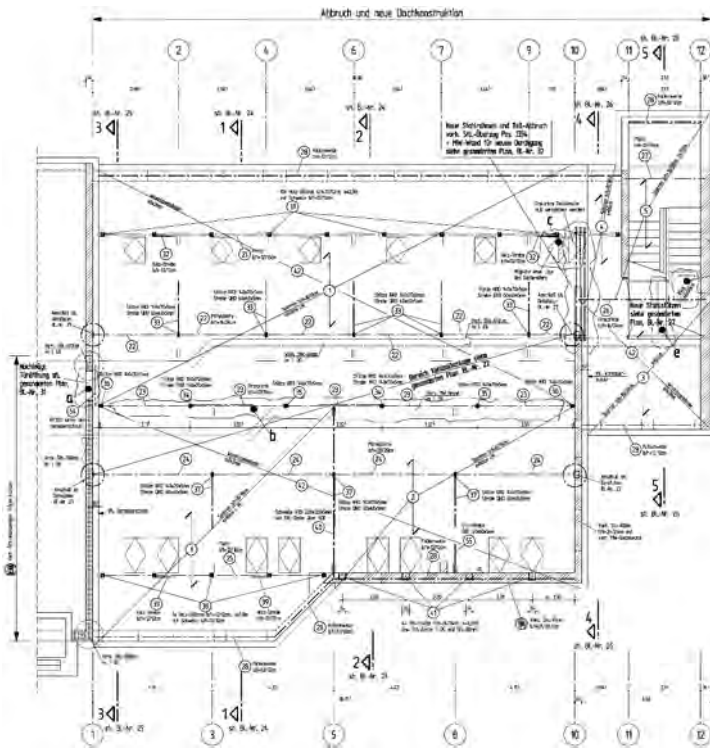
Projektleiter: Herr Dipl.-Ing. (FH) V. Nagel

Erbrachte Leistungen nach HOAI

Leistungsphasen 2 ÷ 6



INGENIEURBERATUNG
FÜR BAUWESEN



HOCHSCHULE EMDEN / LEER Fachbereich Wirtschafts- und Sozialwissenschaften Neubau Dachgeschoss im 2. OG für neue Büroräume

Bei dem vorh. Gebäude des Fachbereichs Wirtschafts- und Sozialwissenschaften von der Hochschule Emden/Leer soll die Dachkonstruktion im Ostteil des Gebäudes insgesamt einschl. im Bereich des Treppenhauses abgebrochen, und ein vollständig neues Dachgeschoss für die Umnutzung als Büroräume hergestellt werden.

